



Guia do Cliente

Desde já agradecemos seu interesse em conhecer nosso trabalho.

Somos uma Recreação Pet, nossa missão é fazer o seu Cão mais feliz.

Durante sua estada conosco nossos monitores, proporcionarão ao Cão diversão, carinho e atenção.

Utilizamos o Método Positivo, para implantar as dinâmicas do dia-a-dia.

Enriquecimento Ambiental e Bem Estar Animal é o nosso forte.

Nosso **objetivo** é fazer o seu **cão** mais feliz.

Criamos esse guia com o intuito de você conhecer nossos valores e se sentir cada dia mais seguro que encontrou o ponto de apoio mais eficaz pra a Recreação do seu Cão.





## Índice

Página 2.....bem vindos

Página 4.....horário de funcionamento

Página 5.....informações gerais

Página 7.....bem estar animal

Página 8.....emoções

Página 9.....enriquecimento ambiental

Página 10.....manejo positivo

Página 11.....avaliação

Página 13.....como fazer parte

Página 14.....adaptação

Página 15.....ante- pulgas e vermífugos

Página 16.....exames parasitológicos

Página 17.....dicas do dia a dia

## Horário das turmas

### Turma da Manhã

8:30 hrs as 12:15 hrs (3:45min)

### Turma da Tarde

13:45 as 17:30 hrs (3:45min)



## Quem não Pode Frequentar

Cães que não foram aprovados na avaliação, que não completaram o período de adaptação, machos não castrados com mais de 10 meses, fêmeas dentro do período do cio ou durante gravides psicológica, cães sem o quadro de vacinação completo para múltiplas (V10 ou V8), raiva, gripe e giárdia. Cães sem fazer controle regular de parasitas, em tratamento de doenças contagiosas ou com necessidade de repouso orientada por Médico Veterinário.

## Faltas

Como são turmas fechadas, não há possibilidade de repor Recreações não realizadas na data agendada. Priorizamos o bem estar do seu pet, para isso ele passa pelo período de adaptação e integração na turma a qual pertence, a reposição no horário perdido pela falta, fica inviável pois pode trazer desconforto ao seu pet e aos "colegas" do outro horário.

## O que devo levar?

Em dias frios, não esqueça de enviar uma roupinha para o seu cão. É importante que a coleira e a guia também sejam deixados na hora da entrada. Brinquedos e tigelas não são permitidos, teremos cobertores para o período da soneca para aqueles que gostarem.

## Dias Quentes e dias Frios

Nos dias mais quentes, disponibilizamos de ventiladores mecânicos e eólicos, com grande capacidade de dissipar o calor e privilegiamos atividades mais lentas. Teremos atividades com água também, mas os tutores serão avisados com antecedência.

Já nos dias mais frios, solicitamos que os tutores enviem roupinha para os cães, e vamos privilegiar as tocas e casinhas, pra oferecer mais conforto. Lembrando que os cães possuem em alguns casos camada de pelo e sub pelo, que fazem uma proteção natural contra o frio.

## Petiscos

Dentro da nossa rotina de atividades, oferecemos alguns alimentos como reforço positivo ou enriquecimento ambiental, entre eles:

- Grãos de ração N&D da Farmina
- Banana, coco, abóbora, maçã, pera como opções de fruta
- Cenoura e Batata Doce como vegetais
- Hortelã, Manjericão e Alecrim como ervas
- Mini pedaços de frango naturais desidratados
- Creme de amendoim ou pasta de carne

Caso seu cão não possa ingerir qualquer um desses itens, ou tenha alguma restrição alimentar, avise a nossa equipe pessoalmente, temos uma ficha personalizada de cada pet.

## Pontos de Água Kangen

Disponibilizamos diversos pontos de água por todo o espaço. A Água Kangen que é servida aos Cães é processada em equipamento Hospitalar, aqui nas nossas instalações, responsável por retirar todo o Cloro e metais pesados indesejados da água.

Água Kangen é alcalina com PH aproximado entre 8,5 e 9,5 e rica em Antioxidantes, que proporciona uma hidratação até 12x maior das células, trazendo inúmeros benefícios para nossa saúde e dos pets.

Quer saber mais sobre a água Kangen? Pergunte quando será nossa próxima palestra, ficaremos felizes de mostrar seus benefícios.

## Resumo das Atividades diárias

Hoje nossos cães perderam boa parte de seus instintos naturais, como cavar, pular, correr, esconder e cheirar.

Esses instintos eram muito importantes para sua sobrevivência e hoje não precisam de nenhum esforço para se alimentar ou abrigar, por que nos tutores, fazemos tudo por eles.

Hoje com nossas vidas corridas e na grande maioria morando em apartamentos com tamanho reduzidos, acabamos empurrando nossos melhores amigos pra Humanização.

Seus instintos Naturais ficam cada vez mais distantes, e sua interação Natural, pouco estimulada.

O Projeto RECREAÇÃO ZOOAme, veio resgatar estímulos naturais nos cães. Através do Método Positivo, os cães são recompensados com seus acertos e jamais punidos pelos seus erros.

A cada dia seu Cão terá uma rotina diferente, preparada para o grupo no qual ele faz parte.

Nossa equipe prepara a dinâmica da Recreação no dia anterior, nada de improvisos.

Estudos comportamentais de Enriquecimento Ambiental, norteiam nossas decisões.

Essa preocupação se dá pra que as atividades envolvendo vários tipos de materiais, como madeira, tecido, água, borracha...., sejam estudados e adaptados a proposta do dia.

Os cães hoje vivem uma rotina, o que prejudica sua interação com outros cães.

Mude essa história ruim e traga seu cão para a ZOOAme

## Bem estar Animal

Dividimos e entendemos as necessidades do bem-estar animal, como seguem abaixo

- Livre de fome e sede;
- livre de desconforto;
- Livre de medos e angustia;
- Livre de dor, ferimentos e doenças;
- Livre pra expressas seus comportamentos naturais

Muitos dos tópicos acima que nos parecem naturais e corriqueiros, ainda não foram erradicados no dia a dia de cães pelo mundo afora.

Muitas e muitas pessoas, organizações, ONG's fazem trabalhos fantásticos no tocante a fome e sede.

Desconforto, ainda é uma busca por muitos para sua erradicação.

Dor, ferimentos e doenças, são coisas que tocam os olhos e o coração e por isso muitos abraçam a causa.

Medos e Angustias, problema silencioso, que nem sempre são notados.

Ai nos sobra o **Expressar seus Comportamentos**, outra dificuldade.

Nós da ZOOAME RECREAÇÃO PET construímos um espaço que visa o Enriquecimento Ambiental, contratamos pessoas Treinamos e Reciclamos, como a finalidade de que todas as necessidades do Bem-estar sejam atingidas, com segurança, profissionalismo e conhecimentos de técnicas.

Expressar seus comportamentos, é um direito do Cão, e nossa MISSÃO é garantir que cada estada em nosso espaço seja repleta de felicidade, estímulos, brincadeiras, aprendizados e respeito aos seus instintos naturais.

Confie a felicidade de horas dos seus Cães a nossa equipe!

Estamos preparados para conduzir da melhor forma sua Necessidade de **Expressar seus comportamentos Naturais**.

## Emoções

É muito comum em trabalhos realizados com cães onde o foco da solução dos problemas de comportamento está no próprio comportamento do cão, quando na verdade deveriam sempre estar em suas emoções. Os nossos comportamentos são reflexos de nossas emoções e com os cães não é diferente. Quer um exemplo? Quando o cão uiva é comum que seja por se sentir sozinho, não há como resolver essa situação sem que o cão deixe de se sentir sozinho e aprenda a lidar com isso. Outro exemplo, é quando o cão é rotulado de pirracento por sempre fazer xixi fora do lugar quando está sozinho, nós ignoramos que é um comportamento natural dos cães que muitas vezes usam a urina para tentar facilitar a sua vida para encontrá-lo, ele se sente sozinho e acredita que você poderá farejá-lo como ele faria. Entender o comportamento da espécie é fundamental para lidar de forma empática com as suas emoções. Na ZOOAME todos os cães tem suas emoções priorizadas, por isso vamos aprendendo juntos a construir uma rotina na qual ele se sinta feliz, confortável e seguro em participar. Também temos como missão a identificação e compartilhamento dessas informações para que ajudem a melhorar o relacionamento do cão com toda a família, contribuindo com o bem-estar de todos.



## Enriquecimento Ambiental

Hoje em dia os cães vivem em sua maioria em espaços de confinamento, e estão presente em 40% dos lares Brasileiros, e em sua maioria em apartamentos, causando assim poucas oportunidades pra que tenham as necessidades da espécie atendidas.

Os cães viveram por muito tempo com uma rotina de vida livre, cheia de atividades diárias que garantiam a sua sobrevivência. Busca por alimentos, água, socialização com outros indivíduos, abrigos e tocas, fugindo de predadores e aperfeiçoando estratégias de caça; seja sozinho ou em grupo, quase sempre guiado pelo focinho.

Como nós eles passaram, ao longo dos anos, pela verticalização das cidades; das fazendas, sítios e chácaras, para as casas com quintal e agora os apartamentos. A vida bem agitada e com muitos desafios foi substituída pelos passeios na coleira, comida e água em potes, sem contato com outros pets ou animais.

A proposta do Enriquecimento Ambiental é dar ao Cão o que ele realmente precisa, para sua completa realização como Ser, com o intuito dele expressar seus comportamentos naturais, oferecendo atividades que se assemelham às situações tão dinâmicas de uma época que não existe mais, o desafio de achar um petisco, subir uma rampa, cheirar um capim, cavar um buraco, conviver com outros cães... já que hoje os cães não tem mais essa vida livre.

Dividimos o Enriquecimento em 5 partes, Ambiental, Alimentar, Físico, Sensorial e Cognitivo.

A proposta da ZOOAME Recreação Pet, é dar aos Cães ambientes cheios de estímulos, divertidos, atrativos e desafiadores, com espaço lúdico e gratificação positivo, para que passem horas prazerosas.

Com uma rotina adequada as necessidades da espécie, os cães conseguem elevar os níveis de bem estar, permitindo que eles expressem melhor e com mais frequência os seus comportamentos naturais.

## Manejo Positivo

Metodologia Positiva é um conceito dentro do manejo animal, baseado nos mais recentes estudos sobre os comportamentos da espécie, somados aos estudos sobre métodos de aprendizado cães.

Essa soma resultou em um método de relação com o nosso grupo de cães de forma empática, respeitosa e muito mais segura e agradável.

Ela consiste em aumentar as oportunidades de acerto ao invés de focar na correção dos comportamentos que consideramos indesejáveis com bronca, intimidação, força, barulho ou qualquer outro tipo de incomodo.

É um trabalho que necessita de bastante conhecimento da equipe de monitores e uma consistência dos nossos critérios em conjunto com a família.

Já sabemos que quando recebemos uma recompensa como consequência, aprendemos muito melhor do que quando usamos castigos, e para os cães é exatamente igual.



Ter uma boa seleção de cães é fundamental para garantir a segurança e o bem estar, tanto do grupo que já existe no espaço, quanto do candidato avaliado. Nunca iniciamos a avaliação promovendo a interação direta entre dois cães desconhecidos. Nossa avaliação começa quando tentamos entender qual a causa que te motivou a buscar um serviço de Recreação, qual a história de vocês, quais os problemas enfrentados.

Com um pouco de informação, criamos uma expectativa em relação às interações do seu cão com outros cães e vamos confirmar isso de forma segura, separados por uma grade vamos identificar quais os sinais comportamentais que seu cão demonstra ao se aproximar de outro cão. Não espere que ele seja perfeito, estamos aqui para ajudar nas dificuldades e conseguiremos contribuir com a maioria delas planejando uma introdução gradual, no ritmo do seu cão.

Se percebermos alguma dificuldade com ele nesse processo, ofereceremos nossa transparência e sinceridade como resposta, ela vai ser importante para pensarmos em novas soluções. Acreditamos que não existem cães de má índole, e sim cães que não desenvolveram a comunicação nata da espécie por diversos fatores que são muito comuns. Quando entendemos que a Recreação não é uma boa proposta para o cão naquele momento, iremos disponibilizar nossa rede de contatos para que você encontre o serviço ideal para o momento do seu Cão.

Por isso não tenha receio da reprovação do seu cão, aqui você vai encontrar as informações que precisa para melhorar a qualidade de vida dele. Nosso compromisso com o bem-estar é inegociável mesmo quando nossos serviços não são capazes de suprir as necessidades daquele indivíduo.



## Quanto tempo demora?

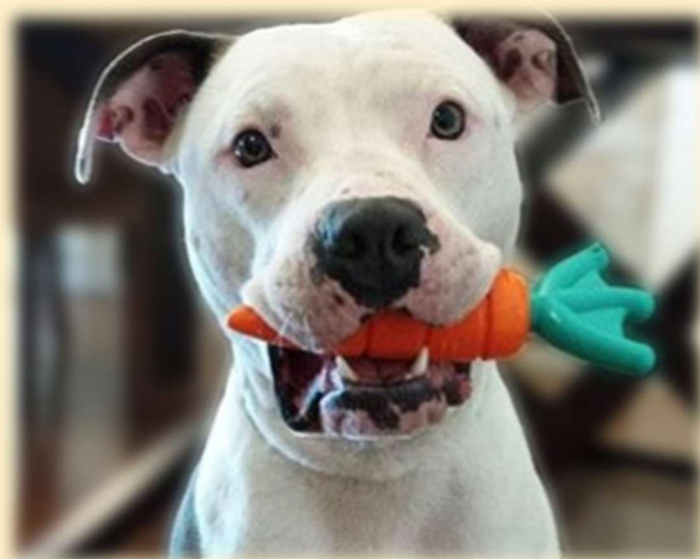
Todo o processo de cadastro e avaliação demora cerca de 30 minutos. Fazemos com segurança, respeitando os limites do seu cão. Se for necessário, podemos repetir o processo.

## O que levar no dia?

Você precisa se preocupar de trazer somente o cão e sua carteirinha de vacinação. Traga também um petisco que ele adora

## Em quais horários podemos fazer?

Visando garantir a privacidade e previsibilidade dos cães as visitas ao espaço só serão realizadas com agendamento prévio, da mesma forma as Avaliações.



## O que preciso pra entrar?

- Vacina Múltipla (V10 ou V8)
- Vacina de Raiva
- Vacina de Gripe
- Vacina de Giárdia

Nossa equipe Veterinária, usa o protocolo de Vacinação anual.

- Antipulgas aplicados na ZOOAME
- Vermífugos administrados a cada 3 meses na ZOOAME
- Exame de Parasitológicos (fezes), a cada 6 meses
- Machos com mais de 10 meses, somente castrados;
- Fêmeas no Cio não podem frequentar o espaço por 30 dias
- Ter sido aprovado na Avaliação
- Ter completado o processo de adaptação requerido.



Quando pensamos em bem-estar e sabendo que os cães sentem emoções, não creditamos que introduzir um novo integrante ao grupo de uma vez seja o melhor caminho. Precisamos conquistar sua confiança, ele precisa estar seguro quanto ao ambiente, descobrir um local seguro pra descansar, entender nossa rotina. É na soma desses resultados que conseguimos um ambiente tranquilo e agradável. Para isso adaptamos os cães aos poucos, dando preferência para os seus limites sempre de forma gradual, como também acontece em uma creche para crianças. É importante lembrar também, que como indivíduos de característica única, cada cão tem o seu tempo e pode variar conforme a etapa da adaptação.

**Etapa 1** - permanência 1 hora.

- Aqui vamos criar uma rotina com seu cão para entender suas preferências e limites.

**Etapa 2** - permanência até 2 horas.

- Nesta etapa vamos introduzir seu cão nas primeiras de nossas rotinas de Criação e observar e tabular reações e emoções

**Etapa 3** - permanência do período proposto.

- Nesta etapa queremos entender qual é o tempo ideal para o seu cão, e prepará-lo gradualmente.



## Antipulgas e Vermífugos

Realizamos um acompanhamento do quadro de saúde de todos os nossos alunos. São procedimentos de manutenção contra pragas e parasitas, controle de peso dos cães, problemas de pele e alergias e anualmente realizamos um check-up para todos os interessados. O objetivo é a proteção de cada cão além da proteção do nosso ambiente, fundamental na manutenção do bem-estar.

A aplicação do antipulgas regularmente é obrigatório e deve necessariamente ser aplicado pelo time da ZOOAME. Indicamos os produtos mais eficazes tanto para prevenção e tratamento. Normalmente ofertamos os produtos da ZOOLLOJA, nossa parceira, com descontos especiais, pra Clientes da Recreação. Você tem a opção de solicitar o produto de nosso parceiro ou trazer o produto indicado por nosso time da ZOOAME.

O controle de vermifugação é administrado da mesma forma que o antipulgas, porém a periodicidade é trimestral. A ZOOLLOJA oferece produtos das marcas de referência no mercado, mas é possível trazer qualquer vermífugo para aplicarmos, se assim preferir. Sempre que seu cão precisar ser vermifugado, comunicaremos você.



## Exames Parasitológicos

Também conhecido por exame de fezes, é realizado semestralmente em todos os nossos alunos, afim de promovermos a saúde e anteciparmos situações de proliferação descontrolada. Pra sua praticidade esse exame pode ser realizado na ZOOAME CLINICA VETERINARIA. Além do controle semestral, também exigimos um exame para a entrada de novos alunos.

## Check Up Anual

Em parceria com o laboratório Idexx e a Clínica Veterinaria ZOOAME, realizamos uma bateria de exames na própria ZOOAME afim de acompanhar o quadro de saúde de todos os nossos alunos. Este procedimento é facultativo com preço promocional bastante atrativo, Fruto da parceria entre as empresas. Na ZOOAME vamos cuidar de seu pet em sua totalidade; saúde mental e física estão numa balança para os pets também, nosso objetivo é manter o equilíbrio entre os dois lados e trazer o bem estar a todos da família de duas ou quatro patas.

## Acompanhamento Mensal

Todas as informações referentes a aplicações, inspeções, controle de peso e atividades recreativas realizadas, são compartilhadas em planilhas específicas, mensalmente.



## Na ZOOAME

- Sempre que houver alterações de comportamento do seu cão ou ele apresente comportamentos que não são desejáveis, comunique o nosso time, podemos tentar realizar um trabalho na Recreação, orientar dicas para serem aplicadas em casa ou indicar um profissional comportamentalista de nossa confiança.
- Nunca use enforcador, coleira de choque ou métodos aversivos com o seu cão, são acessórios antiquados que podem causar desconforto no cão, em muitos casos traumas psicológicos e até problemas graves de saúde. Caso você utilize alguma dessas ferramentas com seu cão, solicite uma orientação ao nosso time, teremos o prazer de te orientar e indicar o material mais adequado.
- Temos como cultura promover as experiências naturais da espécie canina em cativeiro. Não os enxergamos como nossos filhos pois não são humanos e sua espécie tem necessidades específicas, muitas vezes diferentes das nossas. Nossa missão é multiplicar os estudos da espécie para que você seja um humano preparado para lidar com o seu cão da melhor forma, na ótica dele. Ao invés de torná-los mais humanos, queremos que você seja um tutor mais cachorro. Por isso não realizamos costumes humanos no dia a dia dos cães, como festas de aniversários e nem dias temáticos. Celebre os ciclos e as conquistas, mas compreenda que é um comportamento típico e importante para a nossa espécie. Celebre os ciclos e as conquistas, mas compreenda que é um comportamento típico e importante para a nossa espécie, vamos comemorar na ótica de seu cão, a alegria e satisfação serão imensuráveis, que tal no aniversário ele ganhar uma caça ao tesouro e cavar um buraco para achar um petisco especial!  
**Na ZOOAME RECREAÇÃO todo dia é dia de cachorro.**

## Em casa

A alimentação é uma das principais ferramentas que utilizamos como motivação para a prática de nossas atividades e por isso, um manejo alimentar correto é importante para que seu cão aproveite o dia da melhor forma possível. Por isso, recomendamos que a alimentação oferecida ao cão nunca fique à disposição. O ideal é oferecermos em horários rotineiros e de preferência envolvendo um desafio, o que estimula e motiva o cão a criar o hábito de se alimentar por oportunidade. Você pode nos solicitar orientações sobre qual a melhor forma de alimentar o seu cachorro, estamos à disposição para ajuda-lo(a). Os dias de Recreação costumam ser bem agitados e cansativos. Após um dia conosco é recomendado que o cão tenha um bom período para descanso, evite oferecer atividades cansativas para ele no retorno a sua casa. As atividades da Recreação não suprem a necessidade do cão em vivenciar e aprender a lidar com as situações rotineiras entre vocês. Não perca o hábito de passear e ter momentos prazerosos com o seu cão, mas claro, levando em consideração o item anterior e planejando os melhores dias para esse tipo de situação e de acordo com o perfil do seu cão.

